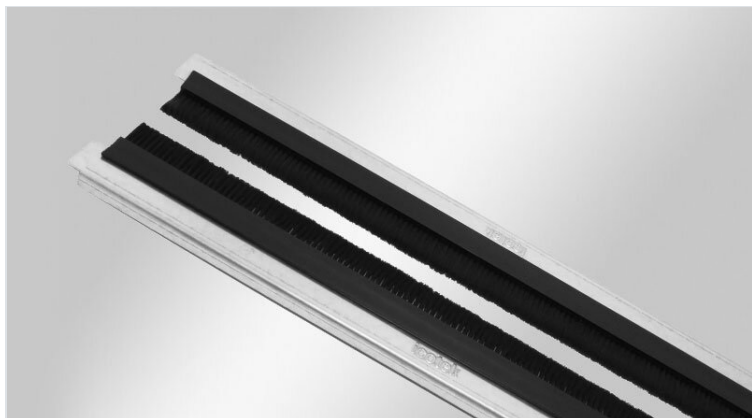


KDR-BES dzielone płyty dławic z modułami szczotkowymi

do obudów szaf Rittal TS 8



RoHS
compliant

REACH
COMPLIANCE

Made in
Germany

Nowe 2-częściowe płyty podłogowe KDR-BES

posiadają zamontowane przepusty szczotkowe.

Płyty są montowane za pomocą standardowych klipsów Rittal.

W zależności od maksymalnej średnicy kabli szczotki w obydwu częściach płyty są oddalone lub zbliżone do siebie.

Specyfikacja

Materiał	Płyta podłogowa: Stal ocynkowana Szczotki: Poliamid
Zakres temperatur	-20 C° do 90 C°
Właściwości	Nie zawiera silikonu, Nie zawiera halogenu

Zalety i korzyści

- Podczas montażu prawie cała podstawa obudowy może być wykorzystana do instalacji przewodów
- Możliwy montaż na istniejącej instalacji

Rodzaje i rozmiary produktów

KDR-BES-TS8-600-58000



Numer części	58000	Do obudów	600 mm
EAN	4251269315787	szaf o	
Opak.	1	szerokości	
Szerokość	125 mm	Rozmiar	435 mm
Wysokość	16 mm	otworu w	
Pasujące do	Rittal TS 8	podstawie	
obudów szaf			
Długość	458 mm		

KDR-BES-TS8-800-58006

Numer części	58006	Do obudów	800 mm
EAN	4251269315	szaf o	
	794	szerokości	
Opak.	1	Rozmiar	635 mm
Szerokość	125 mm	otworu w	
Wysokość	16 mm	podstawie	
Pasujące do	Rittal TS 8		
obudów szaf			
Długość	658 mm		

KDR-BES-TS8-1000-58012

Numer części	58012	Do obudów	1.000 mm
EAN	4251269315	szaf o	
	800	szerokości	
Opak.	1	Rozmiar	835 mm
Szerokość	125 mm	otworu w	
Wysokość	16 mm	podstawie	
Pasujące do	Rittal TS 8	Pas dzielący	nie
obudów szaf			
Długość	858 mm		

KDR-BES-TS8-1200-58018

Numer części	58018	Do obudów	1.200 mm
EAN	4251269315	szaf o	
	817	szerokości	
Opak.	1	Rozmiar	495 mm
Szerokość	125 mm	otworu w	
Wysokość	16 mm	podstawie	
Pasujące do	Rittal TS 8		
obudów szaf			
Długość	518 mm		



icotek[®]
smart cable management